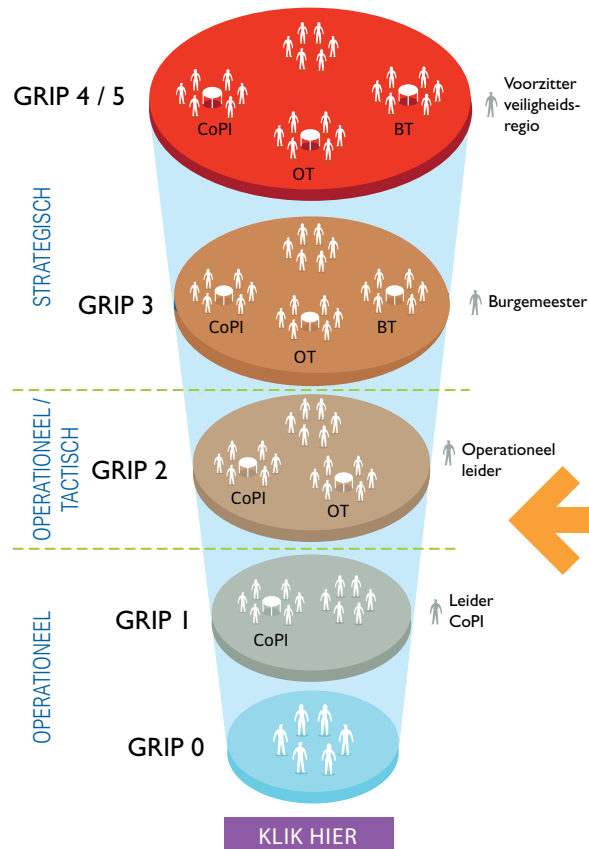


Crisisorganisatie uitgelegd



GRIP

Snelle opschaling en vertrouwde procedures bij acute situaties



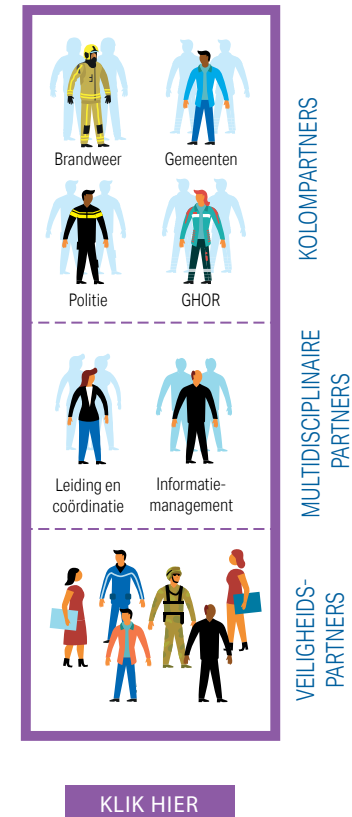
Wat is een crisisplan?

Het crisisplan beschrijft de structuur van de crisisorganisatie en de manier waarop er tijdens een (dreigende) crisis wordt samengewerkt. Crisisfunctionarissen en crisisteams weten zo hoe ze zich tot elkaar verhouden en wat ieders globale werkwijze is.



Flexibele opschaling

Meer tijd voor analyse situatie, maatwerk in teams en functionarissen



NAFASE

De Veiligheidsregio Kennemerland (VRK) is sinds 2008 een van de 25 veiligheidsregio's in Nederland.

De gemeenten Beverwijk, Bloemendaal, Haarlem, Haarlemmermeer, Heemskerk, Heemstede, Uitgeest, Velsen en Zandvoort vormen samen met de hulpdiensten (brandweer, GGD, politie en KMar) een levendige en dynamische veiligheidsregio. Ook de Landelijke Meldkamer Samenwerking Noord-Holland, het Veiligheidsbureau Kennemerland en ondersteunende afdelingen behoren tot de VRK.

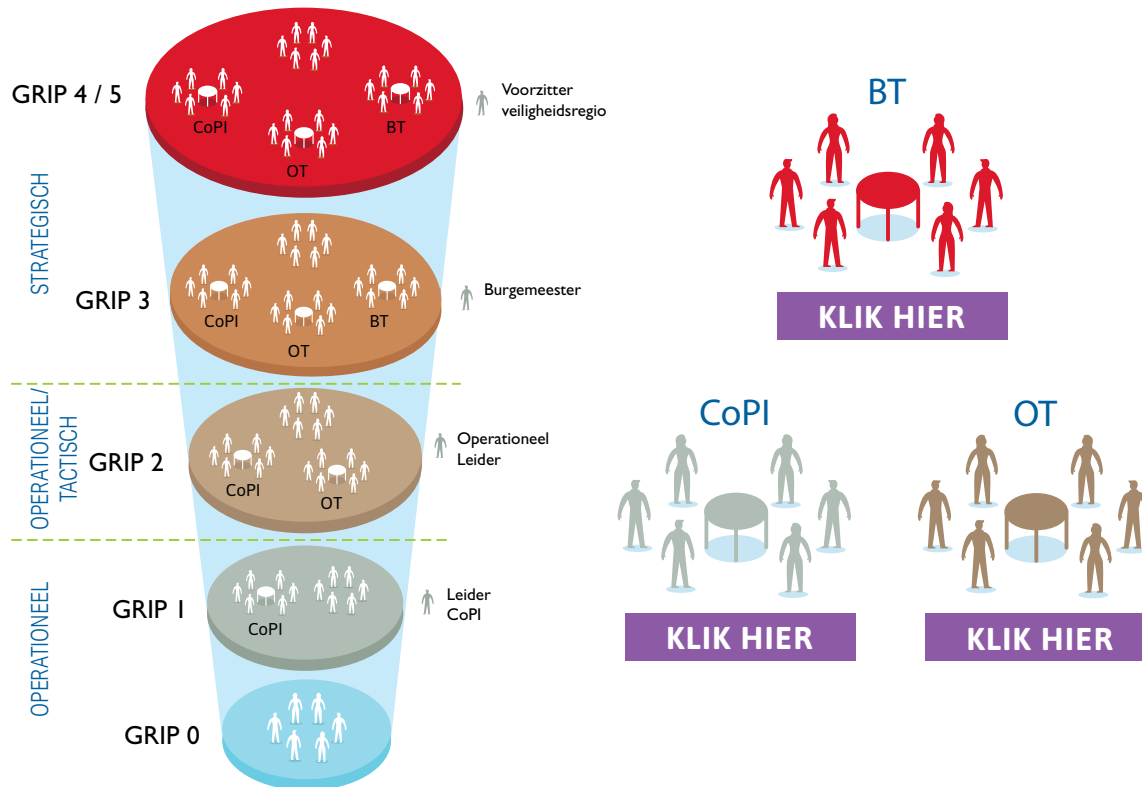


Crisisorganisatie uitgelegd



Gecoördineerde Regionale Incidentenbestrijdings Procedure (GRIP)

GRIP is de multidisciplinaire opschalingsprocedure, die in de kern draait om de multidisciplinaire coördinatie- en afstemmingsbehoefte. Afhankelijk van de aard en omvang van een incident schalen we hiermee snel volgens vaste patronen op naar (onderdelen van) de rampenbestrijdings- en crisisbeheersingsorganisatie.



GRIP 5

Behoeft aan multidisciplinaire en bestuurlijke coördinatie bij een ramp of crisis van meer dan plaatselijke betekenis in meerdere regio's of ernstige vrees voor het ontstaan daarvan.*

GRIP 4

Behoeft aan multidisciplinaire en bestuurlijke coördinatie bij een ramp of crisis van meer dan plaatselijke betekenis of ernstige vrees voor het ontstaan daarvan in onze regio.

GRIP 3

Behoeft aan multidisciplinaire en bestuurlijke coördinatie bij een ramp of crisis waarbij de burgemeester behoefte heeft aan ondersteuning van een BT.

GRIP 2

Behoeft aan multidisciplinaire coördinatie ruimer dan alleen op de plaats van het incident of ter voorbereiding op een mogelijk incident.

GRIP 1

Behoeft aan multidisciplinaire coördinatie op de plaats van het incident.

GRIP 0

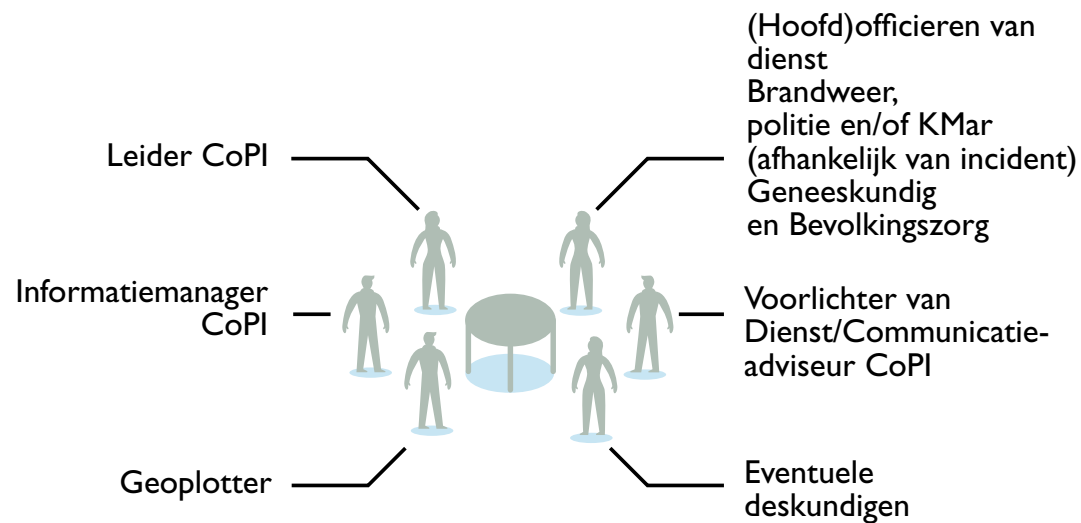
Normale dagelijkse werkwijze.

* In de praktijk wordt GRIP 5 niet toegepast in de Veiligheidsregio Kennemerland.

Commando Plaats Incident (CoPI)

Het CoPI zorgt voor de leiding en coördinatie op de plaats van het incident en houdt zich bezig met activiteiten die je vanaf die plek kunt overzien en aansturen.

Samenstelling CoPI:



Opkomstlocatie CoPI:

Mobiele commando unit dichtbij het incident



Opkomsttijd CoPI:

30 minuten



CoPI-leden*

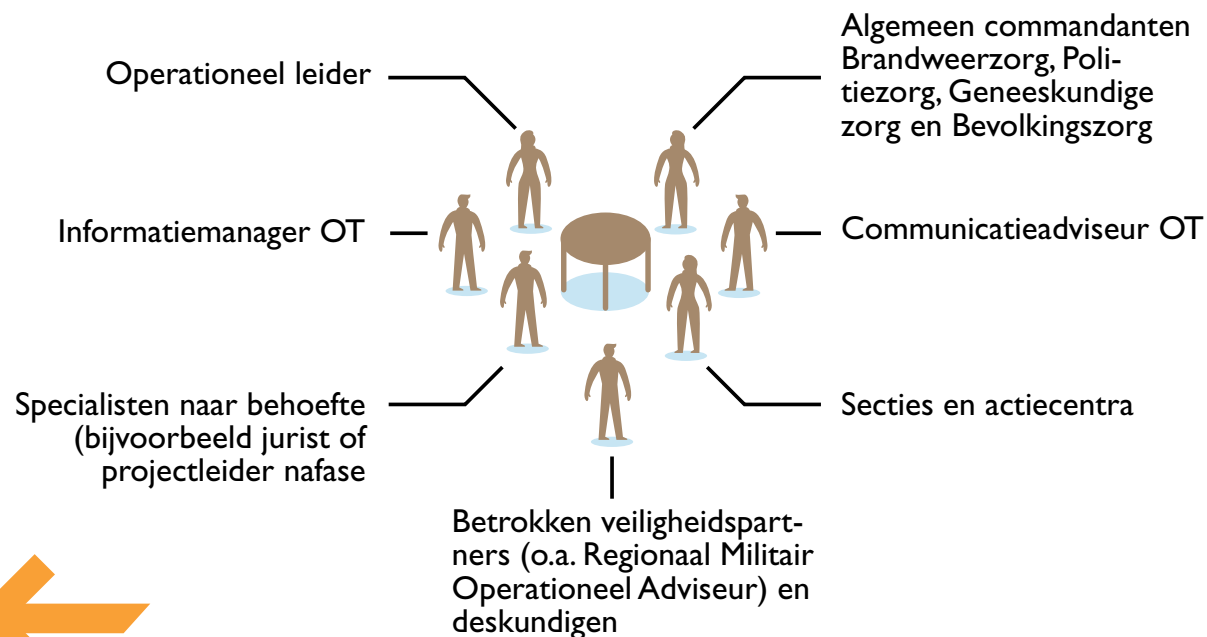
*60 minuten voor Officier van Dienst Bevolkingszorg



Operationeel Team (OT)

Het OT houdt zich bezig met de operationele coördinatie onder leiding van de daartoe aangewezen Operationeel Leider (OL), binnen de opdracht en grenzen die de burgemeester(s) of voorzitter veiligheidsregio stellen.

Samenstelling OT:



Opkomstlocatie OT:

Regionaal Coördinatie Centrum
Zijlweg 200, Haarlem of
Maximakazerne Schiphol



Opkomsttijden OT:

40 minuten



Sectiemedewerkers
Informatiemanagement

45 minuten



Regionaal operationeel leider,
Algemeen commandanten
en ondersteuning OT,
Informatiemanager OT
en Communicatieadviseur OT

60 minuten



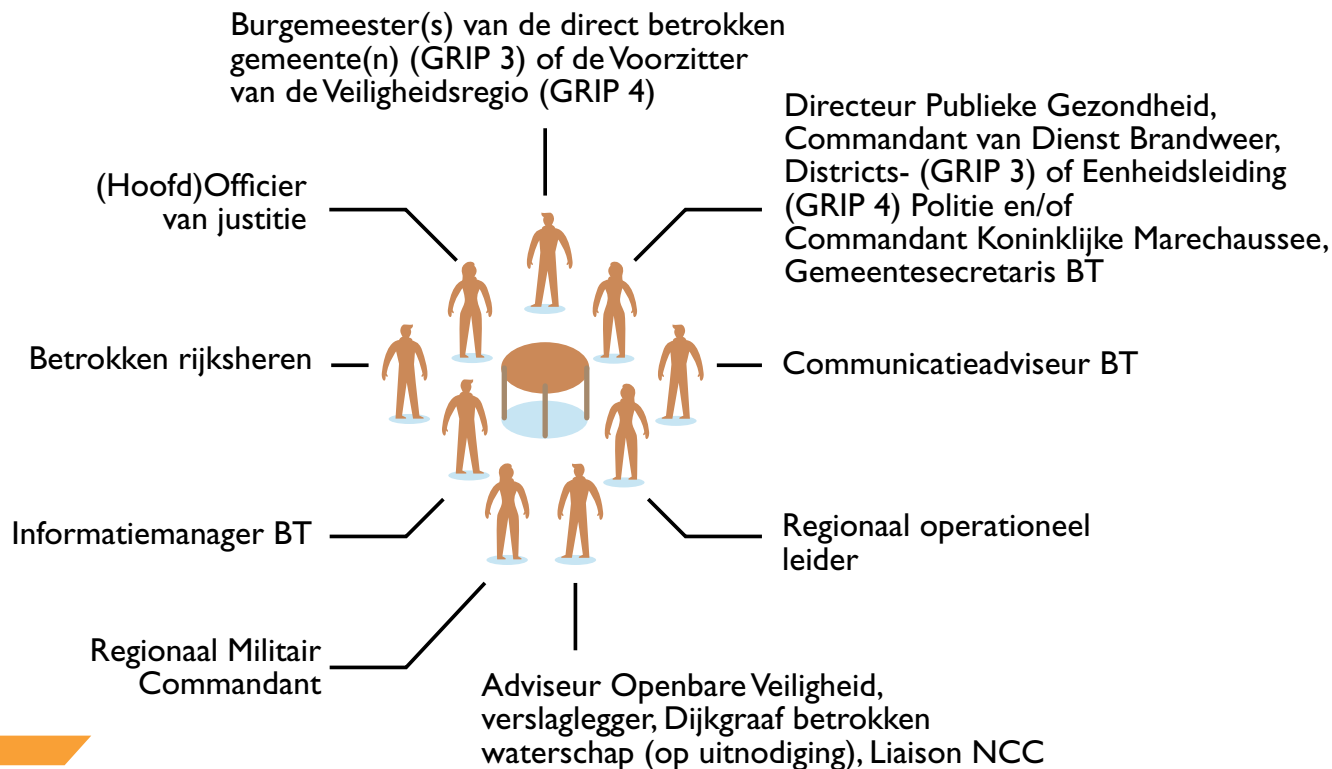
Bevolkingszorg en
overige sectiemedewerkers



Beleidsteam (BT)

Het BT adviseert de burgemeester of voorzitter veiligheidsregio over de situatie in relatie tot de beleidsterreinen openbare orde en openbare veiligheid.

Samenstelling BT:



Opkomstlocatie BT:

Regionaal Coördinatie Centrum
Zijlweg 200, Haarlem of
Maximakazerne Schiphol



Opkomsttijden BT:

60 minuten



BT-leden



Multidisciplinaire crisisorganisatie

Binnen de crisisorganisatie stemt elke kolom de in te zetten capaciteit af op de aard en omvang van het incident. Elke kolom heeft daarbij de verantwoordelijkheid voor de uitvoering van de eigen processen en bepaalt zelf welke processen geactiveerd worden en welke functionarissen worden ingezet.

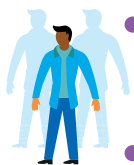
Kolompartners



De brandweer voert de processen Brandweertzorg uit:

- Bron- en emissiebestrijding
- Grootschalige redding
- Grootschalige ontsmetting
- Waarschuwen bevolking
- Informatie
- Ondersteuning

Bevolkingszorg zorgt voor:

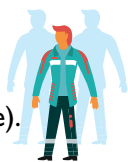


- **Acute Bevolkingszorg:**
 - Opvang, verzorging, verplaatsing
 - Informeren Verwanten
 - Omgevingszorg (bouw, milieu, ruimte).
- **Crisiscommunicatie:**
 - Analyse, advies en aanpak;
 - Uitvoering van pers- en publieksvoorlichting.
- Preparatie nafase
- Ondersteuning
- Informatiemanagement



De politie en/of Kmar voert de processen Politiezorg uit:

- Mobiliteit
- Ordehandhaving
- Bewaken & beveiligen
- Opsporing
- Interventie
- Ondersteuning
- Informatie



De GHOR voert samen met ketenpartners (o.a. GGD, huisartsen, ziekenhuizen en zorginstellingen) de processen Geneeskundige zorg uit.

- Acute gezondheidszorg
- Publieke gezondheidszorg
- Ondersteuning
- Informatie

Multidisciplinaire partners



Leiding & Coördinatie

De algemene operationele leiding ligt bij een daartoe aangewezen operationeel leider onder verantwoordelijkheid van de direct betrokken burgemeester(s) of voorzitter veiligheidsregio. De operationeel leider kan bindende aanwijzingen aan de algemeen commandanten in het OT geven.



Informatiemanagement

Het proces Informatiemanagement is het totaal aan activiteiten om de juiste (operationele) informatie tijdig en in de juiste vorm, aan de juiste personen beschikbaar te stellen. Het is de belangrijkste randvoorwaarde voor het proces Leiding & Coördinatie. Hulpmiddel hierbij is het landelijk crisismanagement systeem (LCMS).

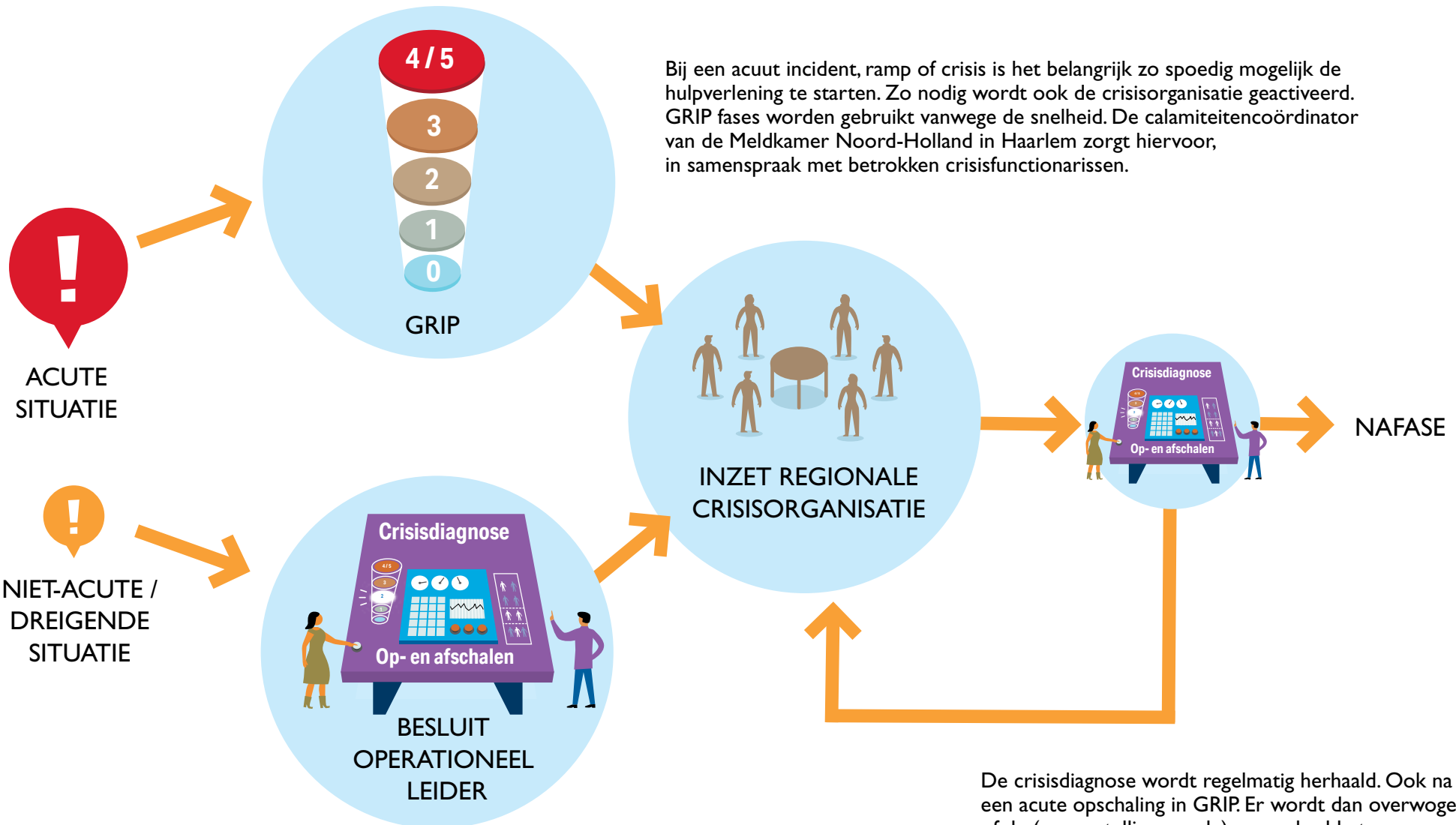
Veiligheidspartners

Tijdens iedere crisis moet de crisisorganisatie haar activiteiten afstemmen op de activiteiten van andere overheden en externe partners. Met welke partijen moet worden samengewerkt, hangt samen met de aard en omvang van het incident. Voorbeelden van veiligheidspartners zijn:



- Defensie
- PWN, Liander en Gasunie
- ProRail
- Hoogheemraadschap Hollands Noorderkwartier
- Telecomaandbieders

🏠 Crisisorganisatie uitgelegd



Bij een acuut incident, ramp of crisis is het belangrijk zo spoedig mogelijk de hulpverlening te starten. Zo nodig wordt ook de crisisorganisatie geactiveerd. GRIP fases worden gebruikt vanwege de snelheid. De calamiteitencoördinator van de Meldkamer Noord-Holland in Haarlem zorgt hiervoor, in samenspraak met betrokken crisisfunctionarissen.

De crisisdiagnose wordt regelmatig herhaald. Ook na een acute opschaling in GRIP. Er wordt dan overwogen of de (samenstelling van de) opgeschaalde teams aangepast moeten worden.

Bij een niet acute of dreigende crisis kunnen de signalen via diverse routes binnenkomen. Onder verantwoordelijkheid van de regionaal operationeel leider wordt een crisisdiagnose uitgevoerd om in te schatten of inzet van de regionale crisisorganisatie nodig is, en zo ja in welke samenstelling dit het best passend is.



Crisisorganisatie uitgelegd



Deze infographic hoort bij het Regionaal Crisisplan VRK 2022-2025. Ons regionaal crisisplan is te vinden op www.vrk.nl. De basis van dit crisisplan is een gezamenlijk product van de veiligheidsregio's Kennemerland, Zaanstreek-Waterland en Noord-Holland Noord.

Uitleg gebruik van infographic: voor meer informatie klik je op 'Klik hier'.
Wil je weer terug naar de totaalplaat, klik dan op het huisje.

Colofon

Dit is een uitgave van
Veiligheidsregio Kennemerland

Bezoekadres

Zijlweg 200
2015 CK Haarlem

Tel: 023 - 515 9500

E-mail: vrk@vrk.nl

Internet: www.vrk.nl

Vormgeving

Loek Weijts
infographics

Postadres

Postbus 5514
2000 GM Haarlem

